



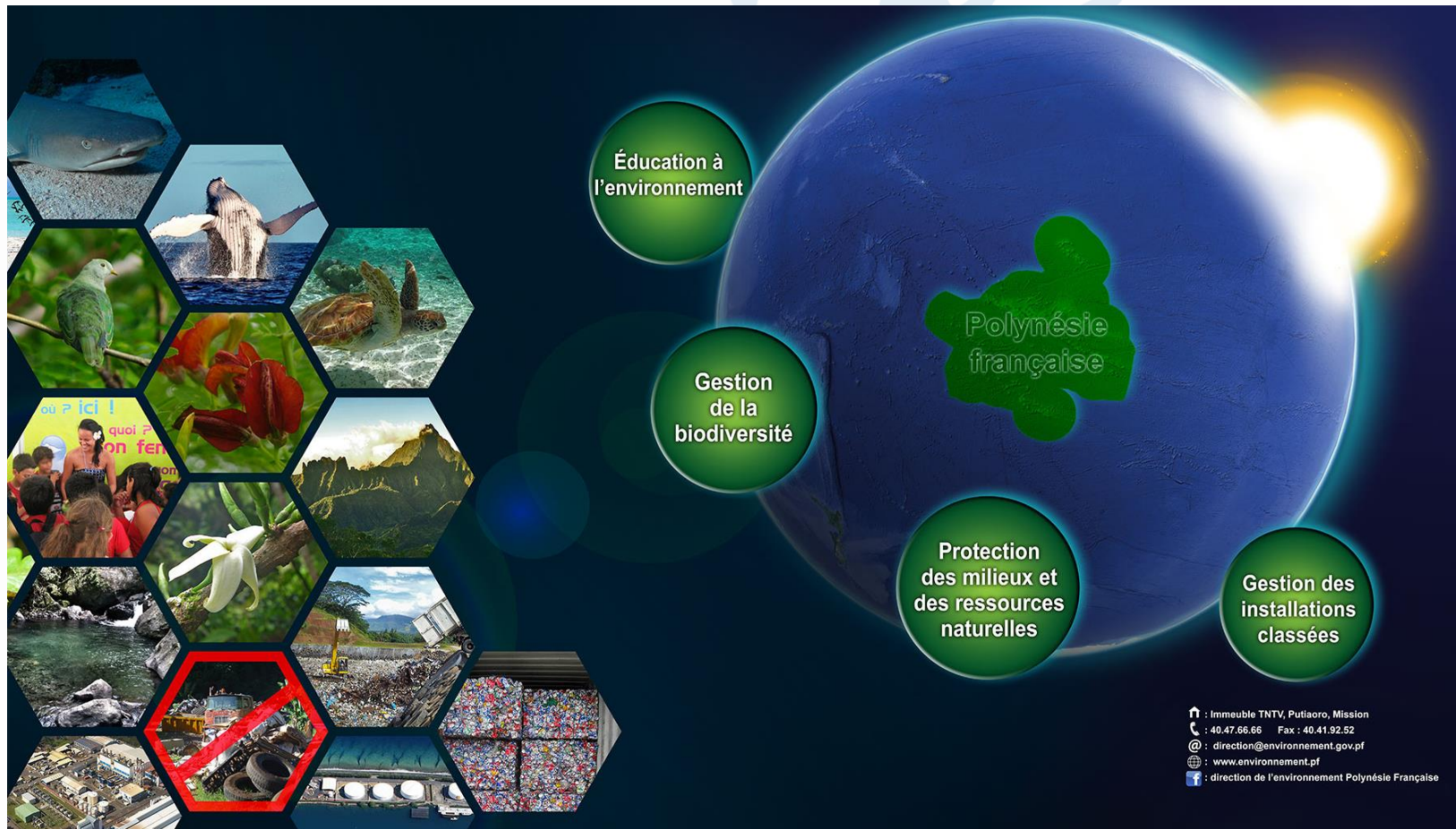
DIRECTION DE L'ENVIRONNEMENT

# REFERENTIEL DES POINTS D'EAU DE LA POLYNESIE FRANCAISE

COLLOQUE « GEOS PF »

30 OCTOBRE 2024

# Missions de la Direction de l'Environnement (DIREN)

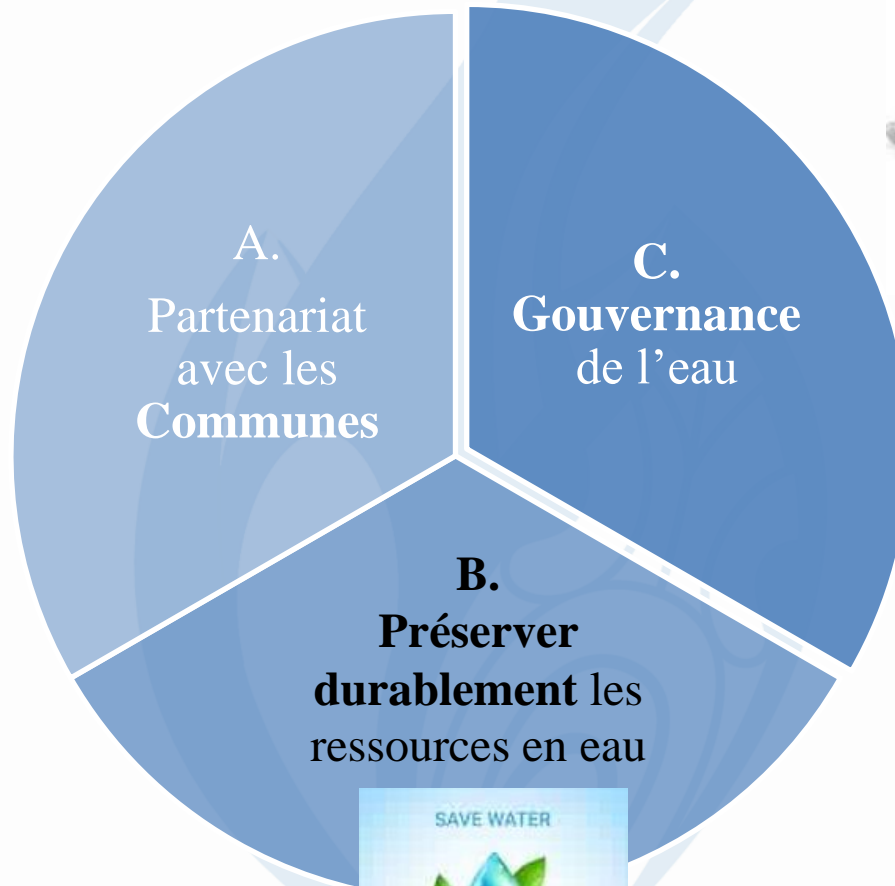


- Missions diverses
- De la source au lagon
- Eau en tant que milieu de Vie pour la population, la biodiversité terrestre et marine

# \*POLITIQUE DE L'EAU DE LA PF 2021 - 2030

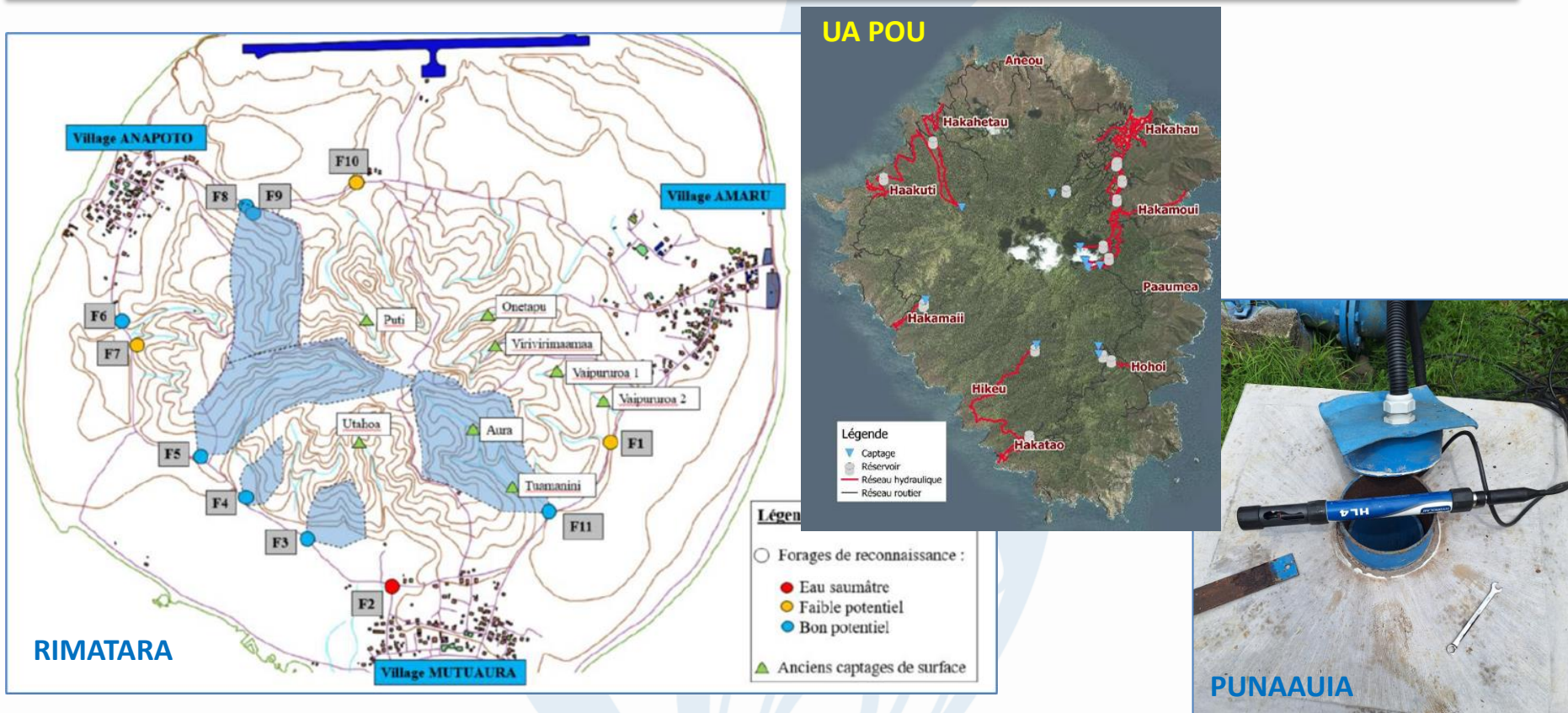
Validée en 2021

## 3 orientations stratégiques



## B. Préserver durablement les fonctionnalités du grand cycle de l'eau

Objectif général: un bon état écologique des masses d'eau, la gestion intégrée des ressources en eau, dans un contexte de changement climatique.



Le périmètre d'actions de la DIREN :

- **Compléter et consolider la connaissance (ressource en eau et milieux aquatiques)**
- Préserver le patrimoine naturel lié à l'eau douce

# REFERENTIEL DES POINTS D'EAU

BASE DE  
DONNEES

- **Source** : lieu d'apparition et d'écoulement naturel d'eau souterraine.
- **Prise d'eau** : prise d'eau dans le milieu naturel en rivière ou en mer.
- **Forage souterrain** : puits creusé par un procédé mécanique à moteur (foreuse).
- **Galerie drainante** : galerie de drainage ou de captage.
- **Puits et puits côtier** : toute excavation creusée à partir de la surface du sol et pénétrant un aquifère.
- **Réservoir d'eau** : stockage de d'eau pluviale ou d'eau produite par dessalement.

## Informations par point d'eau


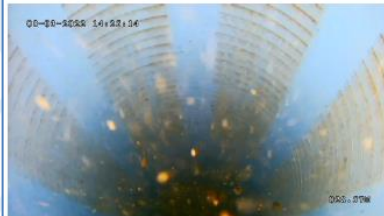
- Nom commun et nature,
- Localisation (coordonnées GPS, commune, vallée/bassin versant, altitude)
- Exploité ou non pour usage AEP, agricole, etc.
- Données quantitatives et qualitatives (débit prélevé/capacité, qualité physico-chimique, etc.)
- *Caractéristiques techniques : si forage vertical, coupe technique et transmissivité, si galerie drainante, linéaire capté et capacité, etc.*
- *Si captage, autorisation à jour...*

- V.1 eau 28/06/2016 ]	16								
	17								
	18								
	19								
	20								
21									
22									
23	4 F			22.80	- 02.32		Cuvelage - Tube acier Ø 380 mm		3-Etat moyen (?) - Concrétions en intrados - Mauvaise visibilité (MES)
24				23.40	- 03.12		Cône de réduction Ø 380 mm -> Ø 175 mm		4-Obstruction partielle - Etat indéfini
25									
26							Crépine PVC Ø 178 x 195 mm		5-Etat moyen à bon : fentes partiellement obstruées, traces de coulures (sédiments ?) - Visibilité moyenne à bonne
27				27.50	- 07.22				

# SOURCES PRINCIPALES DE DONNEES

- Services du Pays : la Direction de l'Équipement, gestionnaire du domaine public fluvial, le Centre de Santé Environnementale (ex. Hygiène) et la Direction de l'Environnement
- Les communes et intercommunalités, plus spécialement le Syndicat pour la Promotion des Communes de la Polynésie Française



	<p>25.4m - Crépine PVC Ø 178 x 195 mm - Etat moyen :</p> <ul style="list-style-type: none"><li>- Fentes partiellement obstruées ou colmatées (vue radiale)</li><li>- Visibilité moyenne à bonne</li></ul>
	<p>28.6m - Crépine PVC Ø 178 x 195 mm - Etat moyen :</p> <ul style="list-style-type: none"><li>- Traces de dépôts et sédiments en intrados</li><li>- Eau légèrement trouble avec particules en suspension qui semblent agitées (venues d'eau ?)</li></ul>



# OBJECTIF : RECUEIL ET PARTAGE DE DONNEES SUR LES POINTS D'EAU

2024 : Diffusion sur ArcGISOnline



2025 - 2026 :  
Diffusion sur Te Fenua

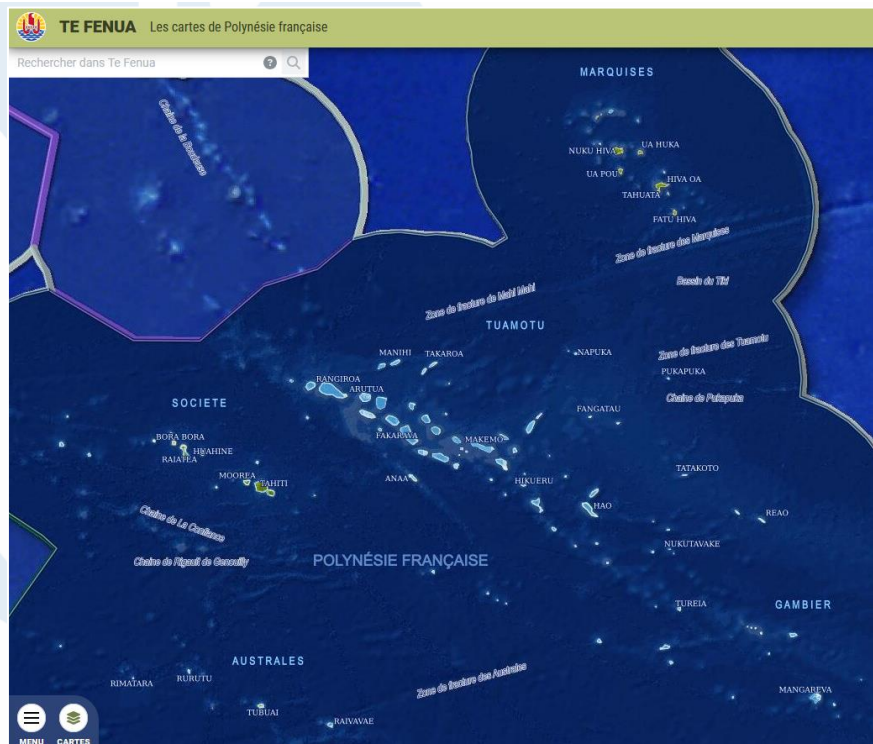


2026 : Création outil  
saisie nouveaux points



Portail de l'information géographique

Destinés aux agents de l'administration de la Polynésie française.





MINISTÈRE  
DE L'AGRICULTURE,  
DES RESSOURCES MARINES,  
DE L'ENVIRONNEMENT,  
en charge de l'alimentation,  
de la recherche et de la cause animale

# REFERENTIEL DES POINTS D'EAU DE LA POLYNESIE FRANCAISE

## Merci pour votre attention

Direction de l'Environnement

 40-47-66-66

 [direction@environnement.gov.pf](mailto:direction@environnement.gov.pf)